

PURE

国际设计

PURE DESIGN



我們正在做的，是長途跋涉的歸真返璞

**歸真** - 回到人的需求中來，擺脫世俗的束縛，尋找心靈的歸宿

**返璞** - 意味着回到設計的本源，摒棄繁雜的外在形式，追求自然本身的純淨與平和

WHAT WE CAN DO

自然設計的場景  
才經得起時間的考驗

## 返璞者 謂之園也

以自然為筆，繪就場景畫卷，褪去刻意人為的痕跡，把自然的拼圖完整拼接  
舍繁雜外象，守自然本真  
於平和純淨間，觸摸自然的溫暖，體悟時間的深沉

規劃設計 | 空間營造 | 璞藝造園



## WHO WE ARE

PURE 創立於 2014 年，  
是一家集園林景觀規劃與設計、建築室內設計、以及庭院設計施工  
為一體的建築景觀公司，  
有諸多服務高端客戶的設計經驗。

我們多年來以中華文化審美為設計主魂，  
精而合宜、巧而得體為設計準則，  
通過景觀營造返璞歸真、天人合一的境界。

我們是生活理念的思考者，  
融合情感與交流於“真”園林中，  
以自迭代和對未來的洞察與嘗試，  
立足並影響中國設計與現代生活方式。





規

U r b a n D e s i g n

劃



地

R e s i d e n t i a l D e s i g n

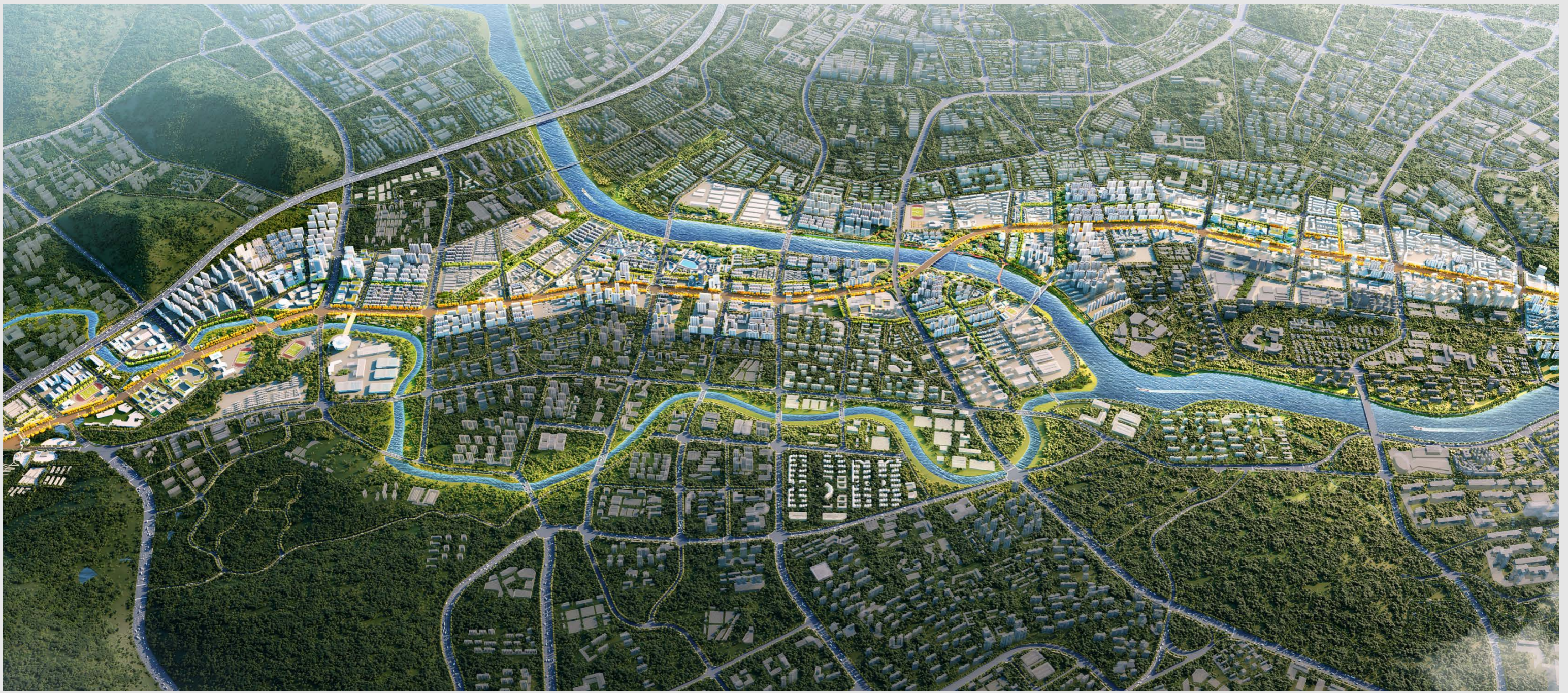
產



規劃

U r b a n D e s i g n

項目



項目類型：道路景觀、城市公共空間

項目概況：位於四川省綿陽市，沿城市主幹路 10.5 公里，設計範圍 9.45 平方公里，以城市品質提升為目標的城市設計。







項目類型：城市歷史街區、濱水公共空間

項目概況：本項目屬於山塘歷史文化街區中的一個重要組成部分。項目範圍涵蓋了約 1.2 公里的沿河兩側建築立面提升及公共開放空間景觀設計，山塘主街外延 50 米支巷的風貌提升設計。

 本項目獲得 IFLA2023 年國際風景園林師聯合會亞太區風景園林獎建成類文化和城市景觀項目榮譽獎。

山塘街三期（蘇州）2019

PURE DESIGN



INTERNATIONAL FEDERATION OF  
LANDSCAPE ARCHITECTS  
ASIA-PACIFIC REGION  
LANDSCAPE ARCHITECTURE AWARDS 2023

## HONOURABLE MENTION

CATEGORY: Cultural and Urban Landscape

**Project:**  
Shantang Street and Riverside Conservation

### TEAM CREDITS

**CLIENT:**

Suzhou Gusu District Urban Management Committee

**LANDSCAPE ARCHITECT FIRM:**

TJUPDI, College of Landscape Architecture and Art in  
Fujian Agriculture and Forestry University

**LANDSCAPE ARCHITECT:**

Chenxi Qiu, Shuzeng Dong, Boohua Huang, Xinyu  
Wang, Fanyang Qu

**ARCHITECTURE FIRM:**

-

**CIVIL STRUCTURE ENGINEER:**

-

**QUANTITY SURVEYOR:**

-

**LANDSCAPE CONTRACTOR:**

-

**LIGHTING DESIGNER:**

-

**BUILDER:**

-

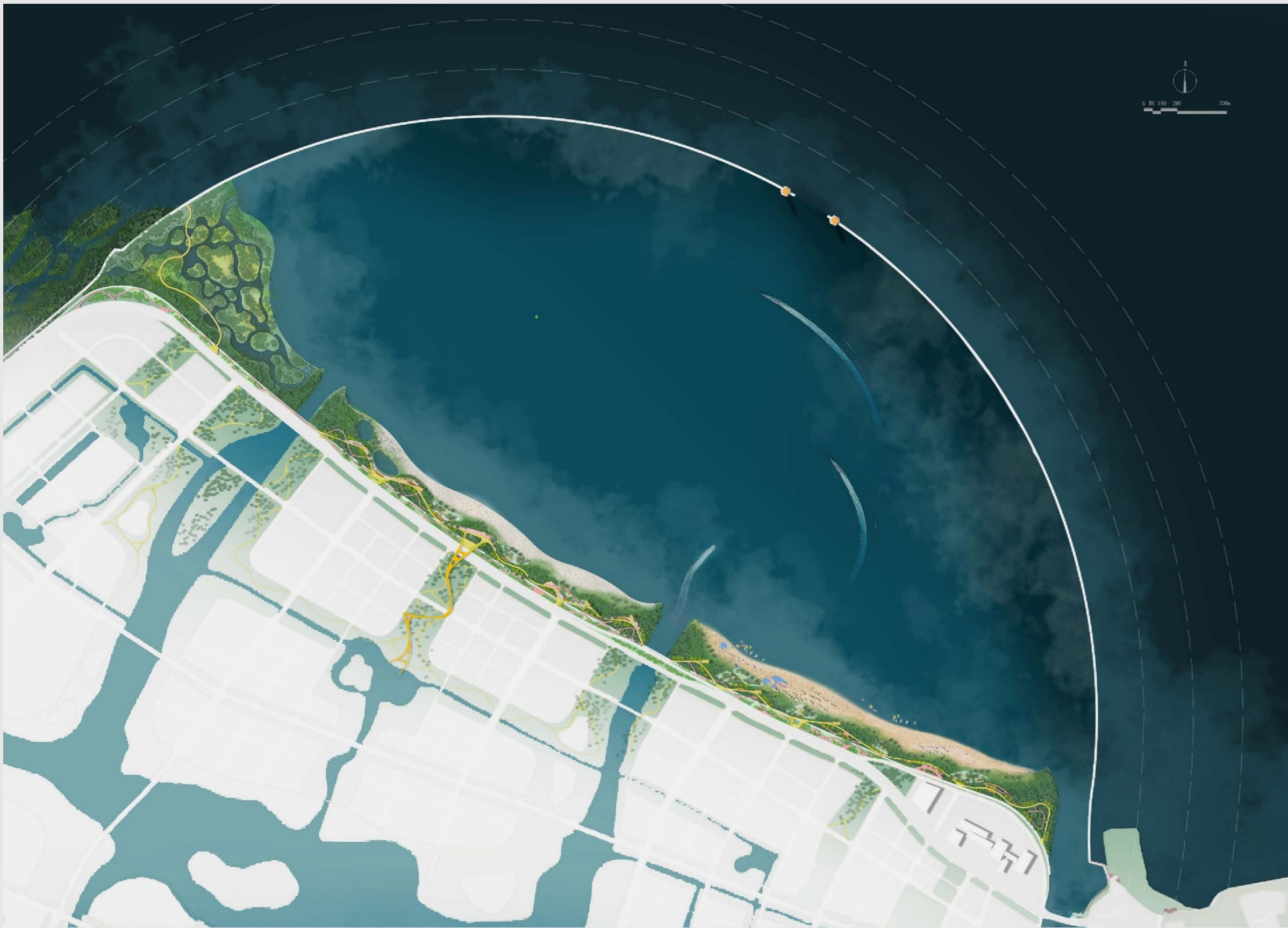
**OTHER CONSULTANTS  
IMPLEMENTORS CONTRIBUTORS:**

-

*Moritz Kuo*

Moritz Kuo  
President





項目類型：濱海公共空間

項目概況：項目從城市空間的活力角度，整體思考，對 7 公里海岸線的空間設計、主題定位進行了新的詮釋，帶動新區下一期建設與發展。通過公共空間景觀賦能，提升區域功能活力。

藍色海灣（連雲港）2021

PURE DESIGN



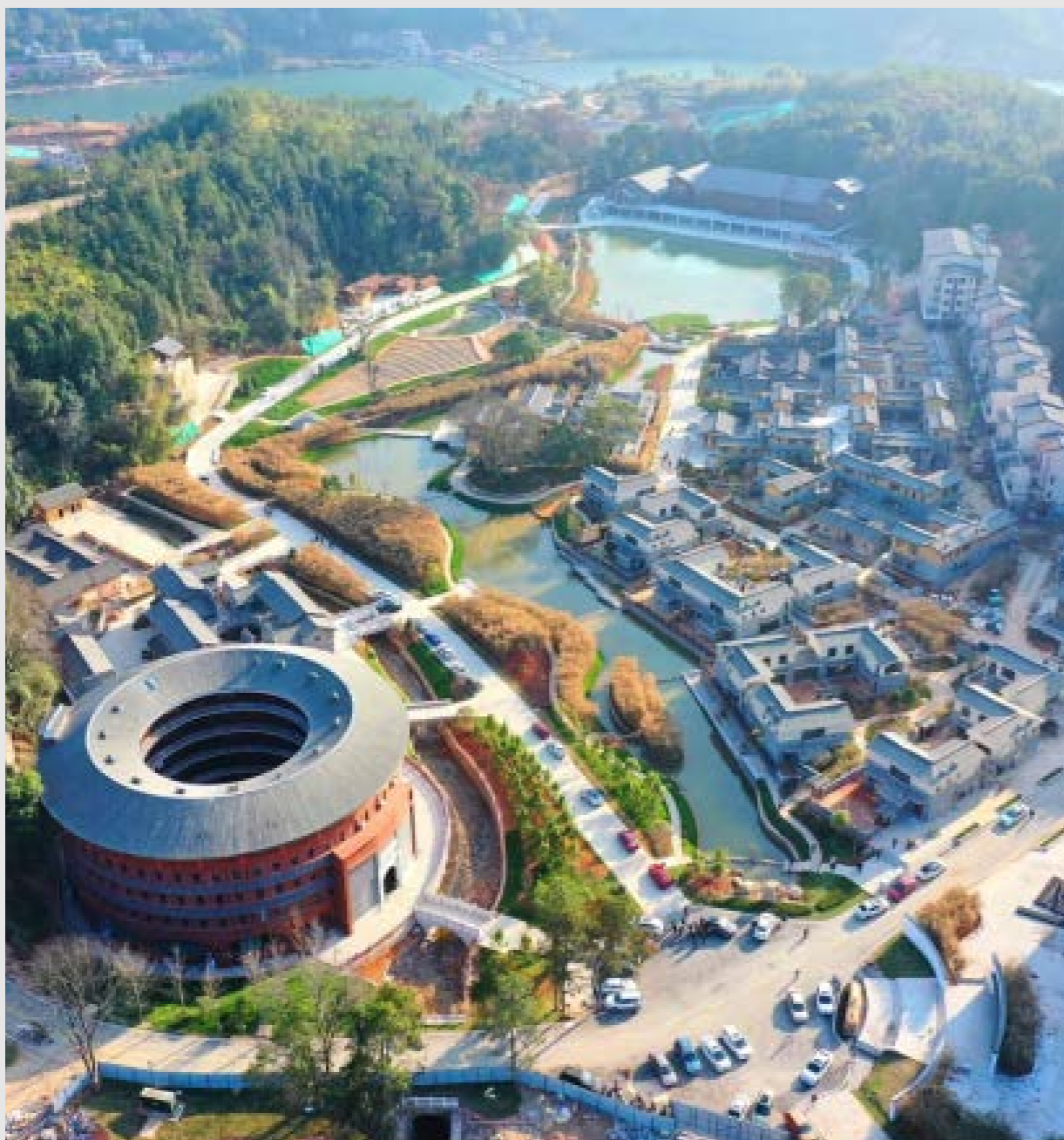
藍色海灣 (連雲港) 2021

PURE DESIGN



項目類型：教育文旅複合型特色小鎮

項目概況：項目為江西省級教育文旅特色小鎮，總規劃範圍約 9.98 平方公里，以產教融合為核心，集教育、文旅、基金產業、生態康養於一體，助力鄉村振興與區域產業發展。





項目類型：城市濱水公共空間

項目概況：面積 8.9 公頃，長約 1.4 公里，最寬處 84 米，最窄處 35 米。通過動態裝置和多動線設計，同時滿足通航、洪水安全、景觀提升、城市地標、區域活力的綜合要求，進行了合理而創新的工程設計。將場地定位成重要的城市陽臺，打造獨一無二的觀景視點，重塑場地空間形態，展現城市重要的水運碼頭文化和歷史。

彈子石碼頭（重慶）2019

PURE DESIGN



彈子石碼頭 (重慶) 2019

PURE DESIGN



彈子石碼頭 (重慶) 2019

PURE DESIGN

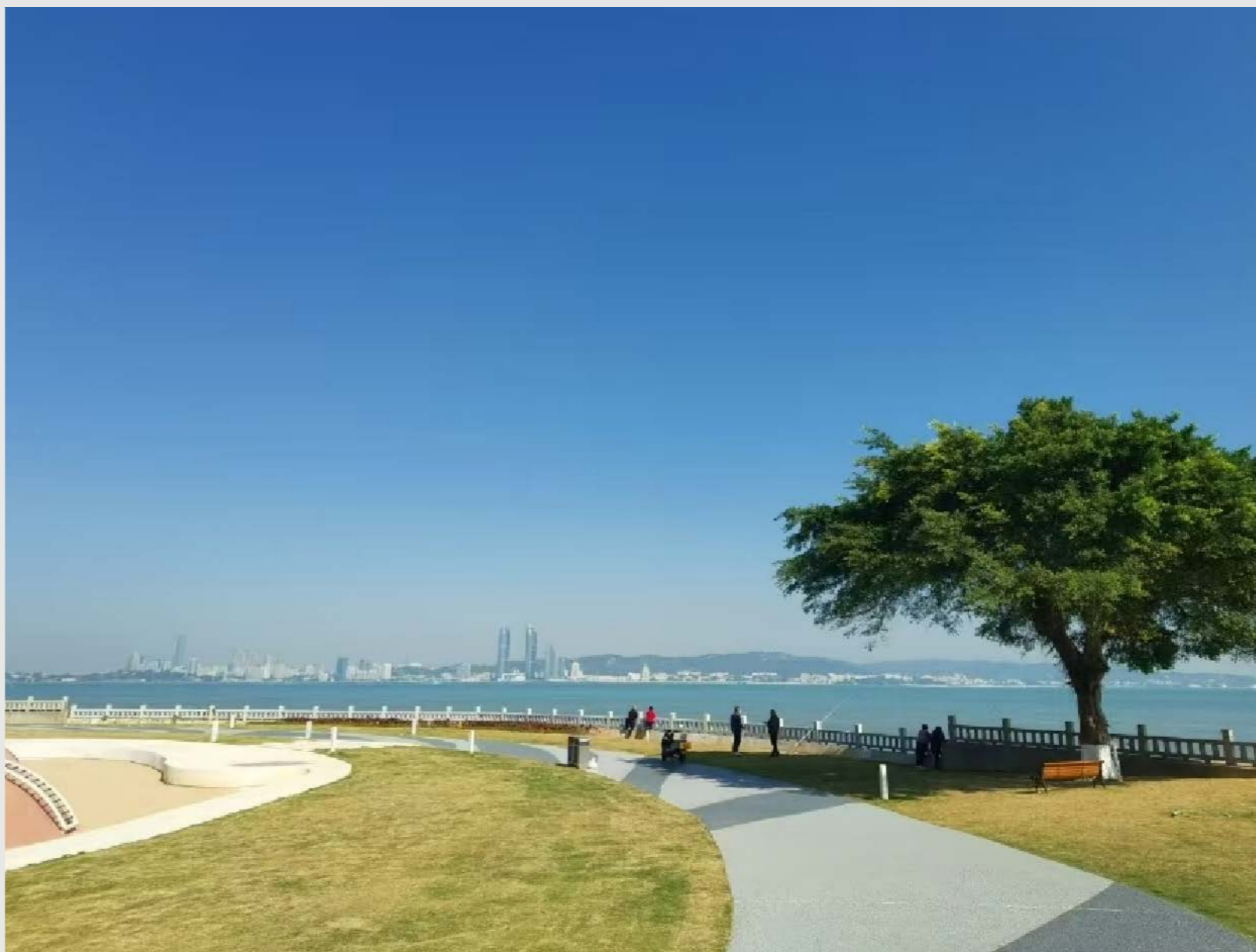


項目類型：濱海公園

項目概況：面積 22.5 公頃，圍繞招商蛇口的開發項目，進行公共空間和旅遊資源的整合提升，開展旅遊業態的整體策劃，為後期的土地開發和樓盤銷售提供助力。









項目類型：社區公園

項目概況：項目面積約7公頃，作為中庚漫遊城商業和周邊小区的配套公園，重點打造婚禮草坪、全齡活動、草階劇場、林蔭休閒四大核心功能區，最大化服務周邊使用人群；同時強化“漫遊”公園主題，營造極具現代、時尚、夢幻、藝術公園景觀。



梅隴南公園（上海）2014

PURE DESIGN



地產

R e s i d e n t i a l D e s i g n

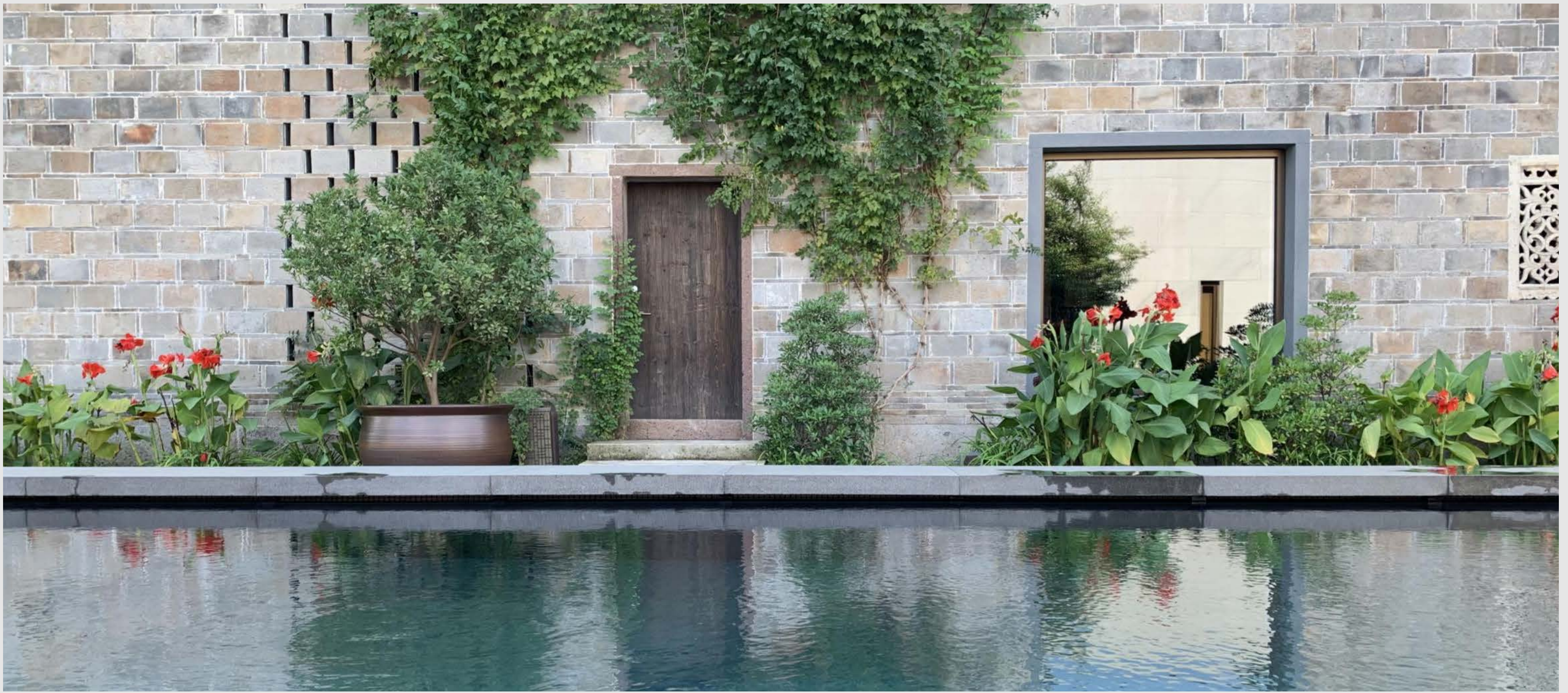
項目



項目類型：度假酒店

項目概況：項目為全球頂奢度假酒店，由江西明清古建與古香樟遷建而成，佔地約 140 公頃。以“古宅新生、樹宅共生”為核心理念，融合東方文化、生態保護與頂奢度假的隱世目的地，呈現東方隱逸文化。





安縵養雲 (上海) 2013

PURE DESIGN



安縵養雲 (上海) 2013

PURE DESIGN



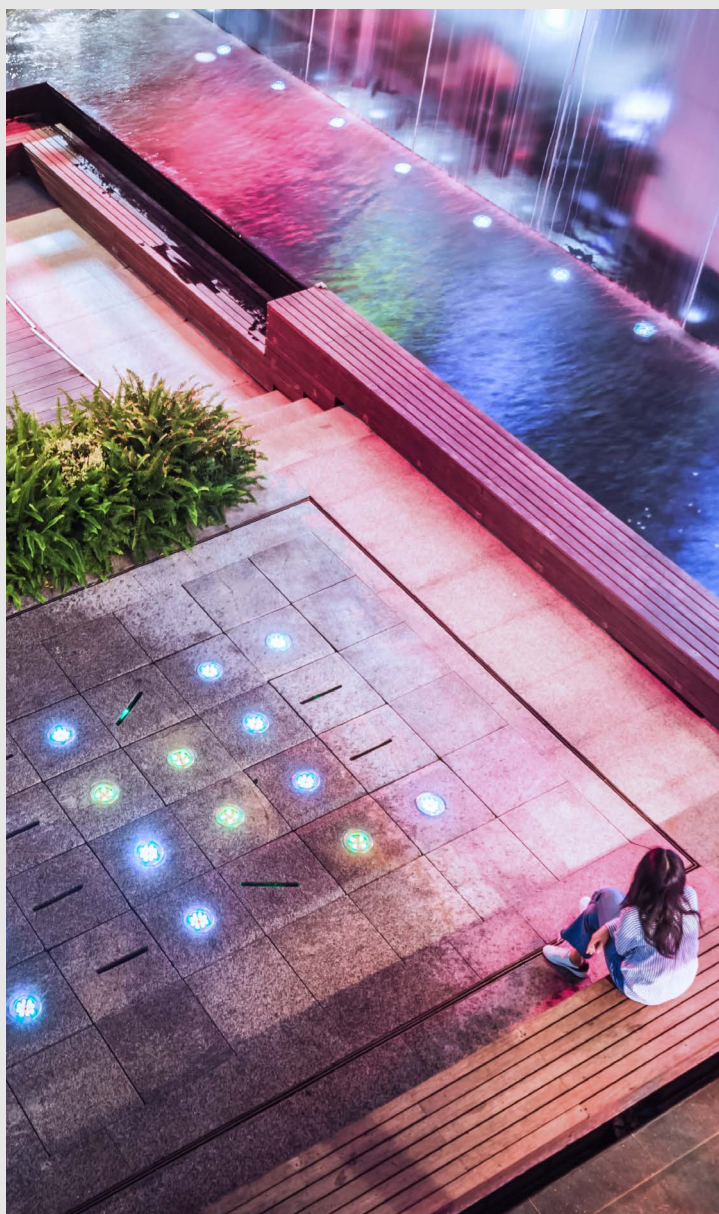
項目類型：商業辦公

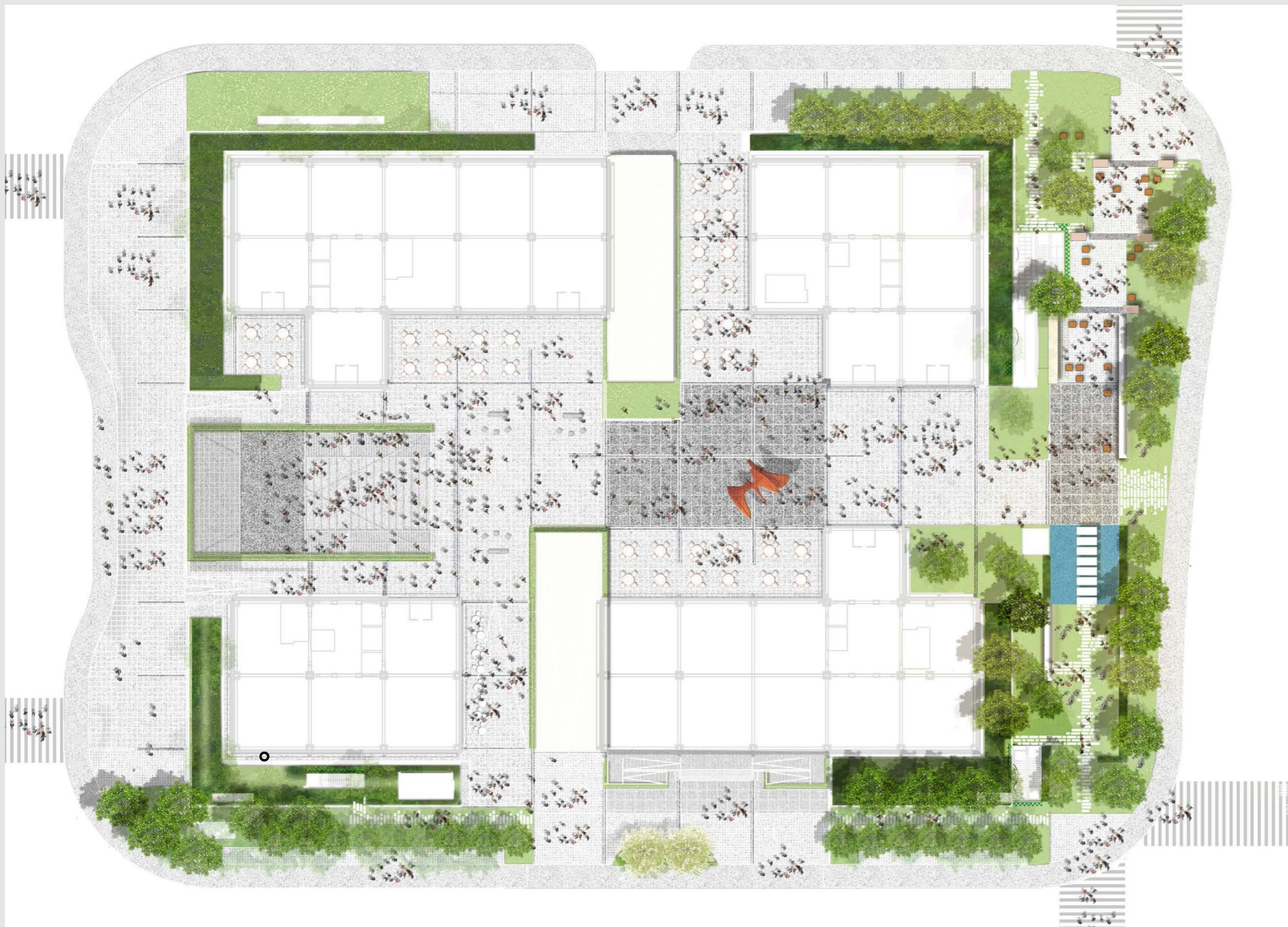
項目概況：項目總佔地面積約 15 公頃，是集商業、辦公、酒店於一體的大型城市綜合體；以動漫主題為特色，融合多元生活方式，旨在打造區域潮流地標，滿足周邊居民與年輕客羣的消費、休閒、社交需求，提升商圈活力。



中庚漫遊城（上海）2014

PURE DESIGN





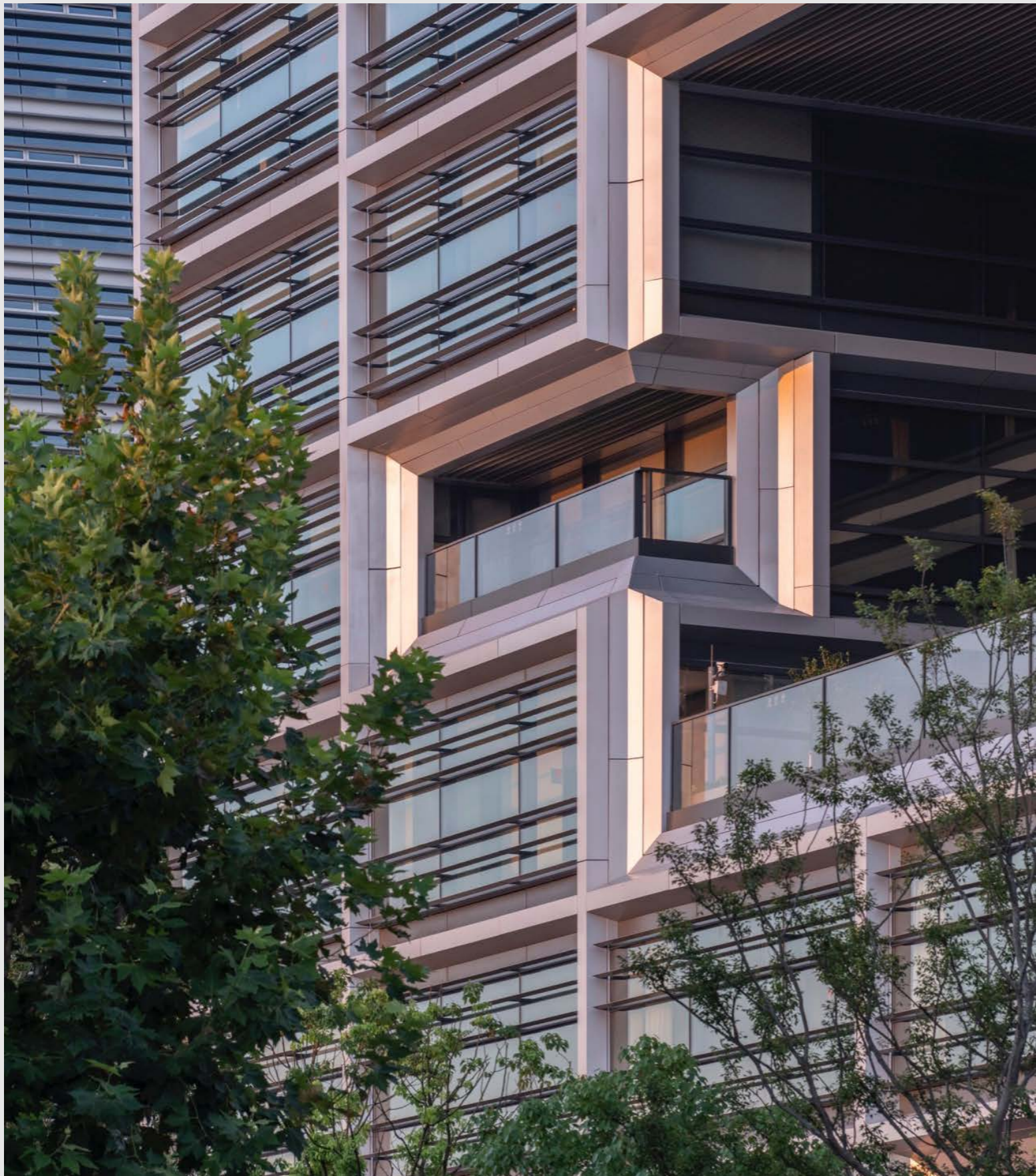
項目類型：辦公園區

項目概況：項目佔地面積約 1.2 公頃，每層設空中花園 / 觀景平臺，可俯瞰黃浦江江景；一樓中庭、下沉庭院採用開放式設計，對市民開放，強化園區與濱江公共岸線的融合；

項目採用 AI 算法主導低碳設計，中庭與室外溫差可達 6°C；雨水回收、自然通風採光最大化。

阿里濱江園區（上海）2024

PURE DESIGN



阿里濱江園區(上海)2024

PURE DESIGN



項目類型：辦公園區

項目概況：項目佔地面積約 4 公頃，整體為開放式辦公園區；以“流動的自然山水”為主題，打造開放、自然、靈動的辦公園區景觀。



上海金港（上海）2024

PURE DESIGN



上海金港 (上海) 2024

PURE DESIGN





復地御西郊 (上海) 2024

PURE DESIGN



復地御西郊 (上海) 2024

PURE DESIGN





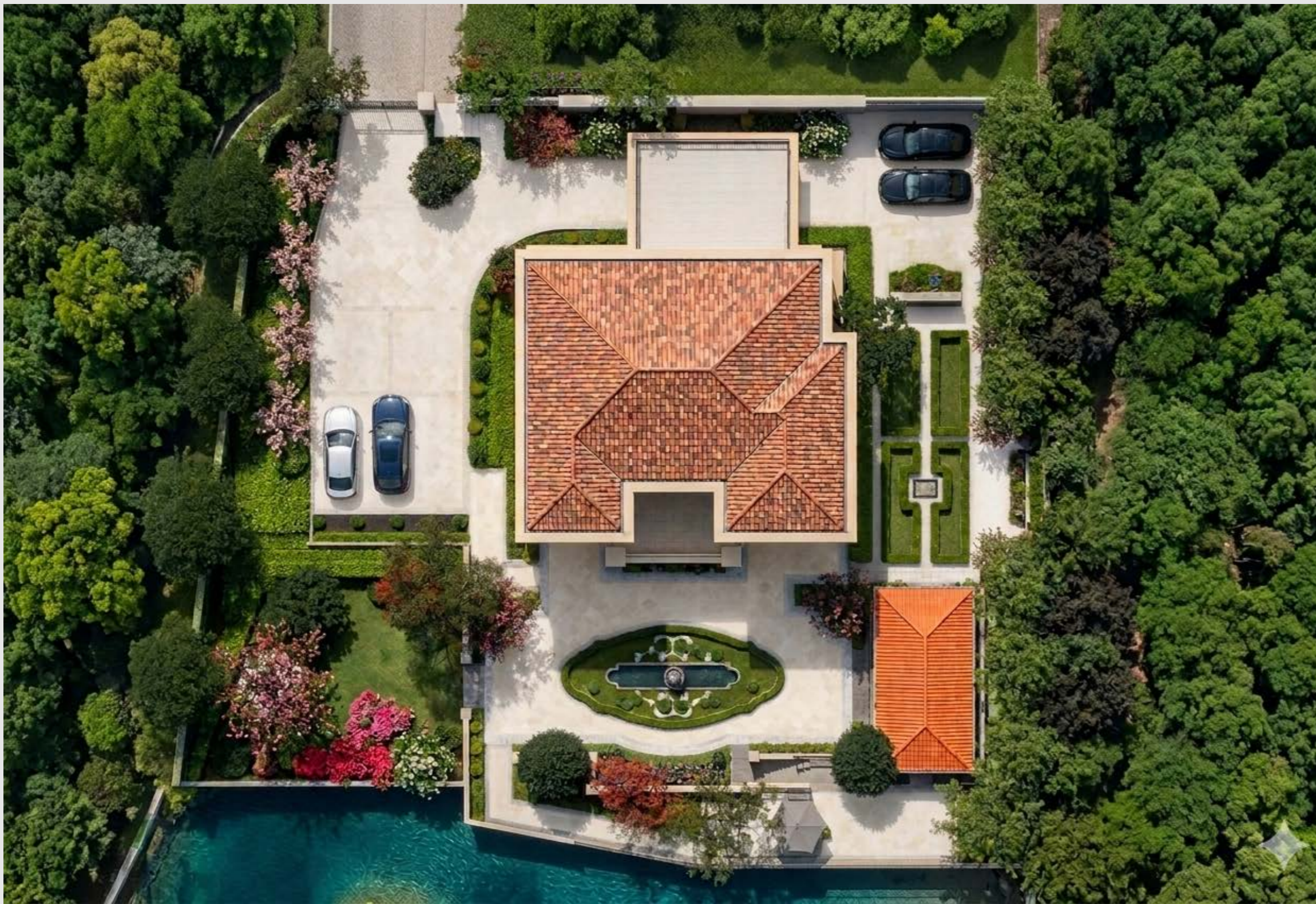


合生東郊（上海）2025

PURE DESIGN











— — / 返 璞 者 謂 之 園 也 / — —